

海風

かぜKAZE

2022 WINTER

No.12

新年あけましておめでとうございます



市内の小学校より千羽鶴をいただきました

CONTENTS

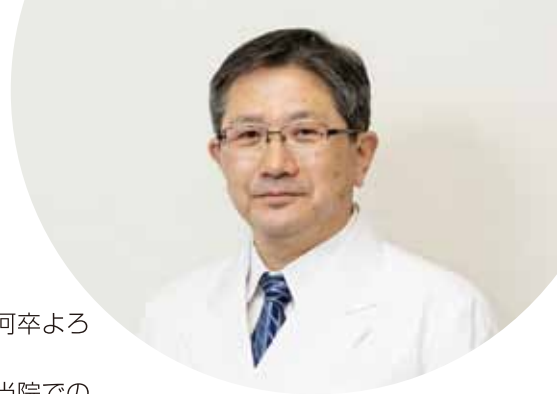
- 2 新年のごあいさつ
新規赴任医師のご紹介
最新の手術支援ナビゲーションシステム導入
- 3 外科のご紹介
- 4 知っていますか？ 認定看護師による専門外来
中学生職場体験学習
マイナンバーカードが健康保険証として使えます
- 5 多くのご支援ありがとうございます
- 6 外来診療表

蒲郡市民病院

〒443-8501 愛知県蒲郡市平田町向田 1-1
TEL : 0533-66-2200 (代)
URL : <https://gamagori-hospital.com>

新年のごあいさつ

病院長 中村 誠



新年あけましておめでとうございます。

日頃より当院の運営に多大なるご支援を賜り、厚くお礼申し上げます。本年も何卒よろしくお願ひ申し上げます。

令和2年に引き続き新型コロナウイルス感染症に対応する1年となりました。当院でのワクチン接種は3月から医療従事者への接種を開始し、7月から11月にかけては金曜日の夜間接種も実施するなど、より多くの市民の方が早期に接種できる体制を整えてまいりました。オミクロン株をはじめとする今後発生するかもしれない新型コロナウイルスに対応できるよう、治療体制等、万全を期して感染症対策を実施してまいります。

当院では令和3年5月に新たな電子カルテシステムを導入いたしました。この新しいシステムは、名古屋市立大学病院と同じシステムです。様々な検査機器等から得られるデータ連携とその取り扱いが得意で、今後の発展性が大変期待されるものです。このシステムの導入でDWH（データウェアハウス）を活用したリアルタイムな統計表示の導入を始め、あらゆるデータを多角的に活用し、医療の質の向上、病院経営の最適化に向けた検討を行っているところであります。

また、令和3年12月議会において、当院敷地内に新棟を建設することが決定されました。現在当院では、医師数の増加により既存棟の医局や研修スペースが手狭になってきており、また医療機器の高度化や増設、医療ニーズの増大によりスペースの拡張が必要な部門も多くなってきております。「市民の健康、生命を守っていくこと」「市民が安心して医療を受けられること」を将来に向けてさらに確実に進めるため、基本計画、実施設計を経て令和6年度着工を目指してまいります。

市民の皆様がより安心して生活できるよう、いつでも安心して受診いただける医療機関となるよう、職員一丸となって前進してまいりますので今後ともご支援、ご協力よろしくお願ひします。

新規赴任医師のご紹介



ながさき たかや
外科第4部長 長崎 高也

出身大学／名古屋市立大学
前勤務地／名古屋市立大学医学部附属病院
東部医療センター

1月から蒲郡市民病院に勤務しております。消化器外科が専門で、前勤務地では主に大腸がんの外科治療を担当しておりました。蒲郡の皆様のお役に立てるよう励んでまいります。どうぞよろしくお願いいたします。



いとう つよし
外科医師 伊東 剛

出身大学／名古屋市立大学
前勤務地／トヨタ記念病院

この度、トヨタ記念病院から蒲郡市民病院に赴任いたしました。専門分野は外科で、主に消化器外科として診療にあたります。蒲郡の医療に貢献できるように頑張っていきたいと思っておりますので、よろしくお願いいたします。

最新の手術支援ナビゲーションシステム「StealthStation S8」を導入しました

脳神経外科・耳鼻咽喉科・整形外科領域などにおいて、あらかじめ撮影しておいたCT画像と、実際に手術室で手術台に横になっている患者さんをリンクさせ、腫瘍・血管の位置・危険部位の認識などをサポートするシステムです。

このシステムを使うと、外から肉眼で確認できない部位を三次元的な位置で確認することができます。身近なもので例えると、車の位置を表示するカーナビゲーションと似ています。知らない道を通る時にカーナビゲーションはとても便利のように、見通しが悪い脳内で、脳腫瘍などの病変の位置を正確に把握することで、周囲にある正常な脳・血管・神経繊維などを傷つけることなく摘出することができます。

今回導入したナビゲーションシステムを使い、様々な疾患に対して安心・安全な手術を行えるようになります。

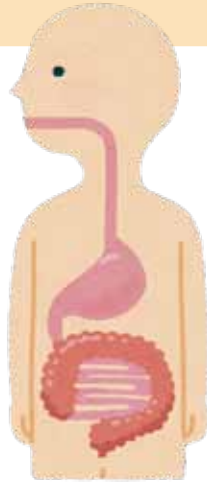


外科のご紹介

消化器外科(月～金曜日:2～3診)

■消化器がん

消化管は口から肛門まで食物が通る管です。この消化管にできるがんの総称を「消化器がん」と言います。当院では胃がん・大腸がん・肝臓、胆嚢、膵臓がんを中心とする消化器がんの手術療法・放射線療法・化学療法を行っています。



■肛門疾患

肛門疾患には「痔核」「痔瘻」「裂孔」など様々な病気があり、非常に多くの方が悩まれている疾患です。恥ずかしさがある部位でもあり、放置して症状が進行した状態で受診される患者さんもいる疾患ですが、「肛門から血がでる」等の症状が大腸がんと似ており、症状があった場合には早めの受診をお勧めします。当院では、疾患の状態に応じて薬物療法・手術療法などを行っています。また、痔に流れ込む血液量を減らして痔核を固くして粘膜に癒着・固定する治療法である硬化療法(ジオン療法)も行っています。

■胆石症

「胆石症」とは胆嚢・胆管など胆汁の通り道に結石(石)ができて様々な症状を引き起こす病気です。無症状の方も多い疾患ですが、みぞおちや右肋骨下に強い腹痛を生じることもあります。痛みの症状がある場合の治療方法は手術療法が基本となります。当院では傷が小さく痛みも少ない腹腔鏡下での手術を行っています。

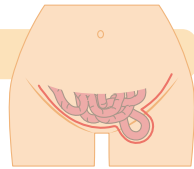
■急性虫垂炎

「虫垂」は大腸の一部で右下腹部にあり、盲腸(大腸)の端から細長く飛び出している臓器です。「急性虫垂炎」はその虫垂が炎症を起こしている病気です。症状としては、右下腹部の痛みや吐き気、食欲不振、下痢などがあります。治療方法は炎症が強い場合には手術療法をオススメしており、当院では傷が小さく痛みも少ない腹腔鏡下での手術を行っています。

ヘルニア外科(月・水・木曜日)

■鼠径ヘルニア

「鼠径」=足の付け根の部分、「ヘルニア」=本来の場所にあるはずの内臓や体の一部が隙間からはみ出した状態の事を言います。「鼠径ヘルニア」は、本来なら鼠径部の腹壁の弱い部分から、腸の一部がはみ出してくる病気です。「脱腸」とも呼ばれています。症状としては、太ももの付け根が膨らみや痛みを感じます。治療方法は手術療法のみで、当院では傷が小さく痛みも少ない腹腔鏡下での手術を行っています。



乳腺外科(毎週金曜日)

■乳がん

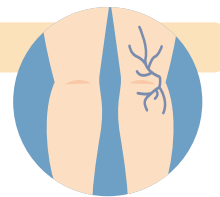
「乳がん」は乳腺の組織にできるがんのことで、多くは乳管から発生します。女性のがんの罹患数が非常に多い乳がんですが、男性にもまれに発生します。症状としては、乳房のしこりが有名ではありますが、その他にも、えくぼやただれができる、左右の乳房の形が異なる、乳頭から分泌液や血液がでるなどの症状があります。当院では、名古屋市立大学乳腺外科 近藤直人准教授が手術療法・放射線療法・外来化学療法を含め診療にあたっています。



心臓血管外科(毎週水曜日)

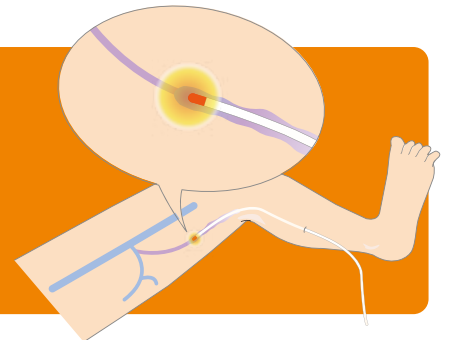
■下肢静脈瘤

「下肢静脈瘤」とは、足の血管(静脈)がこぶ(瘤)のようになる病気です。夜寝ている時に突然ふくらはぎの筋肉にけいれん(こむら返り)が起きたり、日中の足のむくみ、だるさ、疲れ、痛み、かゆみなどの症状が現れます。男性より女性の方が静脈瘤になりやすく、遺伝や妊娠・出産、立ち仕事をしている方、加齢などが危険因子になります。状態によって、圧迫療法や硬化療法、手術療法などありますが、当院では令和3年4月より低侵襲でメリットの多い新しい治療法「下肢静脈瘤血管内焼灼術(静脈瘤血管内レーザー手術)」を行えるようになりました。



■下肢静脈瘤血管内焼灼術(静脈瘤血管内レーザー手術)

「下肢静脈瘤血管内焼灼術」は病気になった静脈内にカテーテルを入れて、血管内の壁を熱で焼いてふさぐ手術です。閉塞して血液が流れなくなった静脈は時間をかけて吸収されなくなります。局所麻酔で細いカテーテルをいれるだけなので出血などのリスクが少なく、手術直後から歩行でき、当日から日常生活に復帰できるメリットの多い治療法です。ご不明点などありましたら、当院外科にご相談ください。



知っていますか？ 認定看護師による専門外来

当院では、専門的な資格や知識・技術をもった看護師による看護専門外来を開設しています。病気の自己管理や病気に対する心配や不安なことについて、話を聞きし、実際にケアもいたします。

●スキンケア・ストーマ外来

皮膚トラブルケア・ストーマ装具選択・日常生活上の問題など、皮膚障害でお悩みの方や人工肛門を持つ方のご相談を承ります。

■相談日：火曜日午前

■担当者：皮膚・排泄ケア認定看護師

●糖尿病外来・フットケア外来

食事・運動・薬物療法（血糖測定方法指導・インシュリン自己注射指導）、足病変（巻き爪・たこ・魚の目など）など、糖尿病の方が日々の自己管理ができるように支援します。

■相談日：水・木曜日

■担当者：糖尿病療養指導士

【ご相談方法】 予約制。ご希望の方は入院または各外来担当の医師・看護師へお声かけください。

【料 金】 月1回の受診が基本で保険診療となります。



中学生職場体験学習

令和3年12月1日(水)に蒲郡中学校2年生を対象に「職業について学ぶ活動」が行われ、当院から3名の看護師がお伺いしました！「命の大切さ」についての講演、赤ちゃんだっこ・妊婦さん体験、胸骨圧迫（心臓マッサージ）・AEDのやり方を体験していただきました。

職場体験学習に参加した生徒さんの感想



今回の研修で特に心に残っているのは、心臓マッサージです。10秒やるだけでも疲れてしまい、命を救う行為はこんなにも大変なんだなと思いました。AEDの使い方は知りませんでしたが、指示に従ってやっていけると知って少し安心しました。



看護師や助産師の仕事は大変そうだったけど、たくさんの人を助けられる仕事だと分かりました。実際に赤ちゃんのお人形をだっこしてみたり、倒れている人の助け方を教えていただいたりして、命の大切さが分かりました。



職業体験を通して印象に残っていることは、妊婦さんのお腹を体験した時と実際に同じ重さの赤ちゃんをだっこした時です。妊婦さんのお腹を体験した時は、これが毎日続くのかぁと思いましたが、妊婦さんの大変さが知れる貴重な時間になりました。

近い将来、一緒に働く仲間としてお待ちしております！

マイナンバーカードが健康保険証として使えます

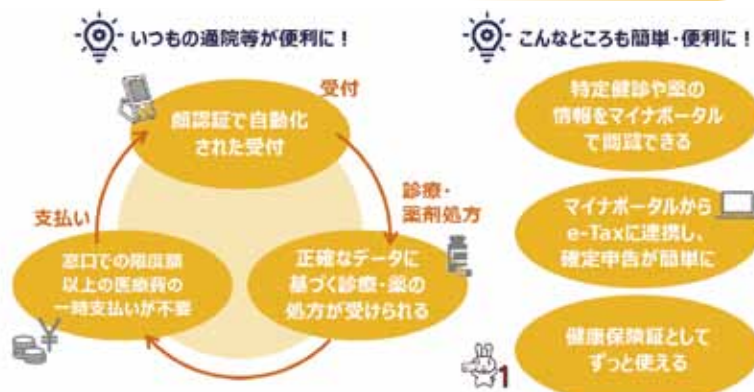
令和4年1月から蒲郡市民病院で、従来の保険証とは別に、事前に「初回登録」を行ったマイナンバーカードを健康保険証として利用できるようになりました。

マイナンバーカードの健康保険証についての詳しい内容は、厚生労働省のホームページをご覧ください。



マイナンバーカードの健康保険証利用マイポータル

通院においても、その他の場面でもマイナンバーカードの健康保険証利用で便利になります



多くのご支援ありがとうございます

新型コロナウイルス感染症対策に対し、多くの企業・団体・個人の皆様よりご寄附をいただきました。皆様からの温かいご支援とご協力に、職員一同、心より感謝申し上げます。今後とも患者さんに対して最善の医療を提供できるよう努めてまいります。

蒲郡南部小学校の皆さんより千羽鶴寄贈



蒲郡柑橘組合さんよりみかん寄贈



形原中学校の皆さんよりメッセージ寄贈



市民の皆さんよりメッセージ寄贈



蒲郡市民病院 新棟建設

令和6年度着工を目標に、現在の病床数（382床）を確保しつつ、2次医療機関として、災害・感染症対策の体制強化、より高度な医療の提供、地域の医療課題に対応するために新棟を建設し、既存棟の改修と併せて病院機能の強化を図ります。

将来のニーズに合致した機能強化の実現を目指します

- ①災害発生や感染症拡大など非常時における傷病から住民の生命を守る
- ②疾病予防や健康回復等の機能を一層強化し、生活の質の向上に寄与する
- ③病院と先端企業等との連携・交流を図る
- ④医療データとデジタル技術を活用して、診療・治療、経営モデルと変革する
- ⑤脱炭素社会の実現に向け、蒲郡市ゼロカーボンシティ宣言を具現化する

ひだまりレストラン

HIDAMARI RESTAURANT
蒲郡市民病院 8階

Renewal
OPEN

2022年

1月4日 (火)

厨房内をリニューアルして現地調理!

できたてのお料理で、皆様のお越しをお待ちしております。

8階 レストランに一度いらしてみませんか? 最高の眺望と美味しいお食事で心安らくひと時をお過ごし下さい。

営業時間	午前11時～午後2時	外来 休診日	休業
メニュー アイテム	日替り定食 New お弁当からお皿で提供に変わります 丼定食 月・水・金 または 麺定食 火・木 常設 カレーライス・コーヒー		

蒲郡市民病院 外来診療表

2022.1.4現在

		月	火	水	木	金
内科	午前	① 佐宗 俊(消化) ② 小野 和臣(循環) ③ 太田 圭祐(腎臓) ④ 鶴田 芳朗(循環) ⑤ 七原 佳洋(糖尿) ⑥ 小栗 鉄也(呼吸) ⑦ 高濱 卓也(消化)	① 安藤 朝章(消化) ② 恒川 岳大(循環) ③ 石原 慎二(循環) ④ 大喜多賢治(神経) ⑤ 津村 哲郎(糖尿) ⑥ 原田 和美(呼吸) ⑦ 坂 哲臣(消化) ⑧ 萩原 真也(血液)	① 佐宗 俊(消化) ② 久保田良政(消化) ③ 太田 圭祐(腎臓) ④ 早川 潔(循環) ⑤ 安田 聡史(糖尿) ⑥ 小栗 鉄也(呼吸) ⑦ 鶴田 芳朗(循環) ⑧ 松川 則之(物忘れ外来)	① 香川 友祐(呼吸) ② 小野 和臣(循環) ③ 石原 慎二(循環) ④ 井手 敦基(腎臓) ⑤ 中村 誠(消化) ⑥ 安田 聡史(糖尿) ⑦ 竹村 昌也(呼吸) ⑧ 坂 哲臣(消化) ⑨ 平出賢太郎(血液)	① 溝上 裕士(消化第2・4週) ② 恒川 岳大(循環) ③ 久保田良政(消化) ④ 早川 潔(循環) ⑤ 赤尾 雅也(糖尿) ⑥ 原田 和美(呼吸) ⑦ 高濱 卓也(消化)
	午後		① 安達 興一(血液) ② 赤尾 雅也(糖尿)		① 安藤 朝章(消化)	⑨ 禁煙外来(13時~14時まで)
外科	午前	① 中村 善則 ② 杉浦 弘典 (ヘルニア外来)	① 佐藤 幹則 ② 伊東 剛	① 中村 善則 ② 小川 真司(心臓血管) ③ 長崎 高也 (ヘルニア外来)	① 長崎 高也 ② 伊東 剛 (ヘルニア外来)	① 佐藤 幹則 ② 近藤 直人(乳腺第1・3週) ③ 長崎 康明(乳腺第2・4・5週) ④ 杉浦 弘典
	午後	手術	手術	手術	手術	手術
整形外科	午前	① 齊藤 祐樹 ② 竹内 智洋 ③ 羽賀 貴博 ○ ギブス(松本義肢) AM10:00~	① 荒尾 和彦 ② 竹内 智洋 ③ 平松 泰	① 荒尾 和彦 ② 平松 泰 ○ ギブス (アルテックブレース) AM10:00~	① 荒尾 和彦 ② 齊藤 祐樹 ③ 千葉 晃泰	①② 竹内智洋・齊藤祐樹・平松泰(交代制) ③ 千葉 晃泰 ○ ギブス(アシスト)AM10:00~ ④ 佐藤 洋一(第3週) ⑤ 亀井 譲(形成外来) 第4週(予約診)
	午後	手術	手術	手術	手術	手術
眼科	午前	① 白井 嘉 ② 黒部 亮(第2・4週)	① 白井 嘉 ② 藤井 彩加	① 益子左也佳 ② 藤井 彩加	① 白井 嘉 ② 藤井 彩加	① 白井 嘉 ② 藤井 彩加
	午後	手術・検査	手術・検査	手術・検査	手術・検査	手術・検査
小児科	午前	① 山形 誠也 ② 渡部 珠生(10時~) ③ 山内かおみ ④ 岩脇由希子(第4週)	① 山形 誠也 ② 山内かおみ ③ 直江 篤樹(小児外科)	② 渡部 珠生	① 山内かおみ ② 渡部 珠生	① 山内かおみ ② 山形 誠也
	午後	予防接種 (慢性外来) ② 渡部 珠生	(慢性外来) ① 山内かおみ ② 渡部 珠生	乳児健診 (慢性外来) ② 山形 誠也 ③ 杉浦 時雄(第3週) ④ 家田 大輔(小児神経第2週)	予防接種 (慢性外来) ② 山形 誠也 ③ 心臓外来(第1・3・5週)	(慢性疾患) ② 山内かおみ ③ 服部 俊彦(腎臓外来第2週) ④ 笠置 俊希(腎臓外来第4週) ⑤ 家田 大輔(小児神経第4週)
耳鼻咽喉科	午前	① 黒田 陽 ② 森田 真理	① 黒田 陽 ② 森田 真理	① 黒田 陽 ② 森田 真理	① 黒田 陽 ② 川北 大介(第2週) (頭頸部・甲状腺腫瘍外来) ③ 森田 真理(第1・3・4・5週)	① 黒田 陽 ② 岩崎 真一 (めまい・耳科専門外来)
	午後	手術・検査	手術・検査	手術・検査	手術・検査	手術・検査
皮膚科	午前	③ 久保 良二 ④ 奥田佳世子	③ 久保 良二 ④ 奥田佳世子	③ 久保 良二 ④ 奥田佳世子	③ 久保 良二 ④ 奥田佳世子	③ 久保 良二 ④ 奥田佳世子
	午後	手術	手術	手術	手術	手術
泌尿器科	午前	① 中根 明宏 ② 松本 大輔(9:00~11:00)	① 飯田啓太郎	① 中根 明宏 ② 飯田啓太郎 ③ 田口 和己(9:00~11:00)	① 中根 明宏 ② 飯田啓太郎 ③ 西尾 英紀(9:00~11:00)	① 中根 明宏 ② 飯田啓太郎
	午後	手術・検査	手術・検査	手術・検査	① 林 祐太郎(13:00~15:00) 小児泌尿器科専門外来(予約制) 手術・検査	手術・検査
産婦人科	午前	① 大久保大孝 ② 石川 賀子 産 石川 裕男	① 大久保大孝 ② 大橋 正宏 産 石川 賀子	① 大久保大孝 ② 藤井 裕子 産 石川 賀子	① 柴野あゆみ ② 田村 栄男 産 大久保大孝	① 石川 賀子 ② 田村 栄男 産 藤井 裕子
	午後	診 田村 栄男(14:00~16:00) 藤井 裕子(14:00~16:00)	診 田村 栄男(14:00~16:00) 手術	診 藤井 裕子(14:00~16:00) 検査・予約診・手術	診 田村 栄男(14:00~16:00) 手術	診 田村 栄男(14:00~16:00) 検査・予約診・手術
脳外科	午前	① 神田 佳恵 ② 大沢 知士	① 神田 佳恵	① 杉野 文彦 ② 大沢 知士	① 日向 崇教 ② 小出 和雄	② 小出 和雄
	午後	手術・検査	手術・検査	手術・検査	手術・検査	手術・検査
精神科	午前	② 河辺 義和(小児心理発達) ③ 森 有祐美 (心理テスト・カウンセリング)		③ 上條 厚 ③ 村田 英和 毎週交互に 診察(予約診)	① 河辺 義和(小児心理発達) ② 中森美津子(隔週) (小児心理発達) ③ 森 有祐美 (心理テスト・カウンセリング)	① 河辺 義和(第1・3週) (小児心理発達) ② 今橋 寿代(第2・4週) (心理テスト・カウンセリング) ③ 小田 有佐 (心理テスト・カウンセリング)
	午後	② 河辺 義和(小児心理発達) ③ 森 有祐美 (心理テスト・カウンセリング)			② 河辺 義和(小児心理発達) ③ 森 有祐美 (心理テスト・カウンセリング)	② 今橋 寿代(第4週) (心理テスト・カウンセリング) ③ 小田 有佐 (心理テスト・カウンセリング)
口腔外科	午前	① 竹本 隆 ② 山本 翼 ③ 伊藤 発明	① 竹本 隆 ② 山本 翼 ③ 伊藤 発明	① 竹本 隆 ② 山本 翼 ③ 伊藤 発明	① 竹本 隆 ② 山本 翼 ③ 伊藤 発明	① 竹本 隆 ② 山本 翼 ③ 伊藤 発明
	午後	予約診	予約診	予約診	予約診	予約診
放科	午前	谷口 政寿 (予約制:事前連絡必要)	谷口 政寿 (予約制:事前連絡必要)	谷口 政寿 (予約制:事前連絡必要)	谷口 政寿 (予約制:事前連絡必要)	谷口 政寿 (予約制:事前連絡必要)

*都合によりやむを得ず予定を変更する場合がございます。ご了承ください。