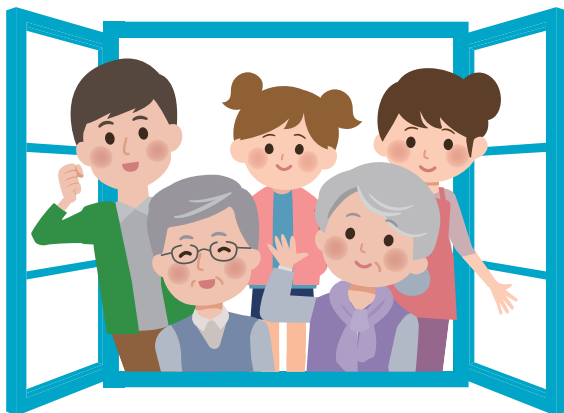


患者さんに優しい心臓の検査です

すでに撮影した冠動脈CTの画像を使用するため、患者さんご自身に、**追加の身体的負担や時間の負担がなく、入院する必要もありません。**

担当の医師がFFR_{CT}検査の結果を参考に、患者さんにとって最善の検査・治療を受けられるように判断します。



これからの心臓検査は



入院不要



簡単でわかりやすい



からだにやさしい

詳しくは医師へご相談ください

[製造販売元]

ハートフロー・ジャパン合同会社

〒105-6031 東京都港区虎ノ門4-3-1 城山トラストタワー31階

TEL: 03-6809-2521 FAX: 03-6809-2522

www.heartflow.com/jp

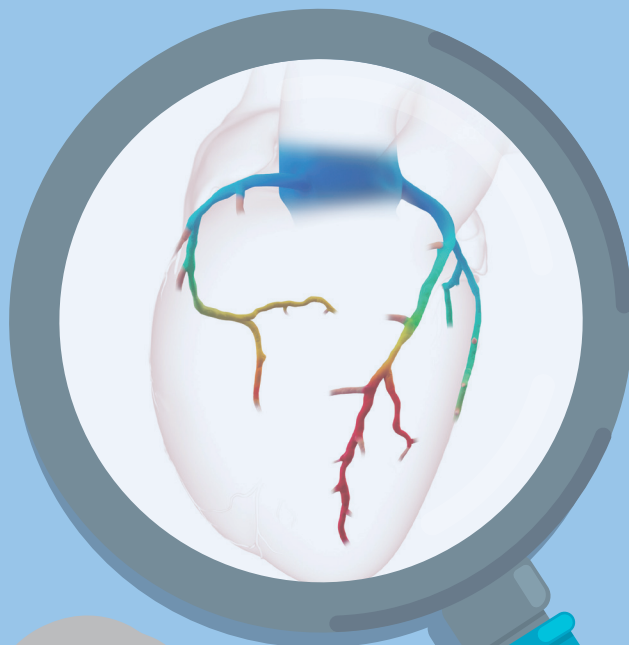
販売名: ハートフローFFR_{CT} 承認番号: 22800BZX00418000

あなたの心臓は大丈夫？

体に優しい **心臓検査** について

エフエフアールシーティー

FFR_{CT}検査



虚血性心疾患とは？

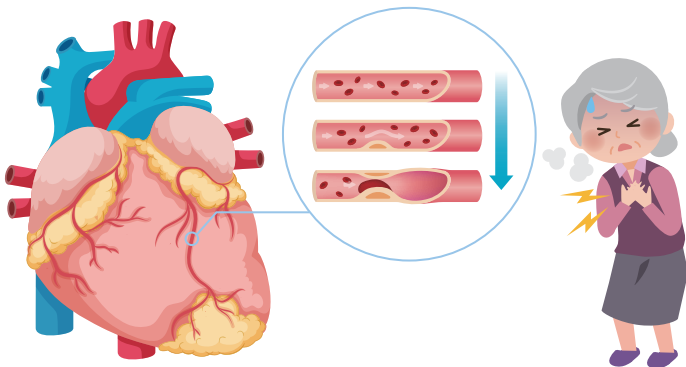
かんだうみやく

心臓の血管（冠動脈）が詰ることで血液の流れが悪くなり、心臓の筋肉に十分な栄養や酸素を運べなくなります。その結果、胸が苦しい等の症状を感じるようになります。

主な病気の名前

きょうしんしやう
狭心症

しんきんこうそく
心筋梗塞



冠動脈CT検査とは・・・

造影剤という薬剤を使用し、心臓の血管を画像化する検査です。血管が細くなっていないかなどの血管の状態を確認することができます。

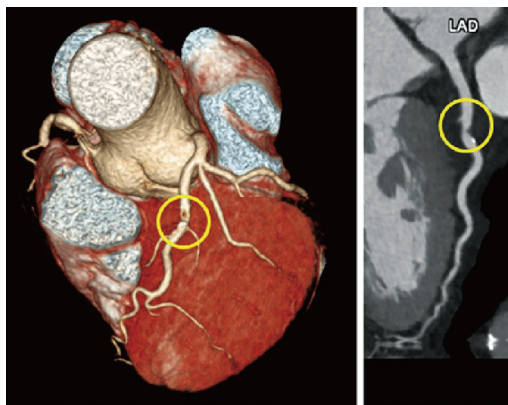


冠動脈CT画像

FFR_{CT}はどんな検査？

冠動脈CT検査で血管が細くなっていることが確認された場合に、そのCT画像を使用して、十分な血液が心臓に送られているかを数値と色で評価することができる検査です。

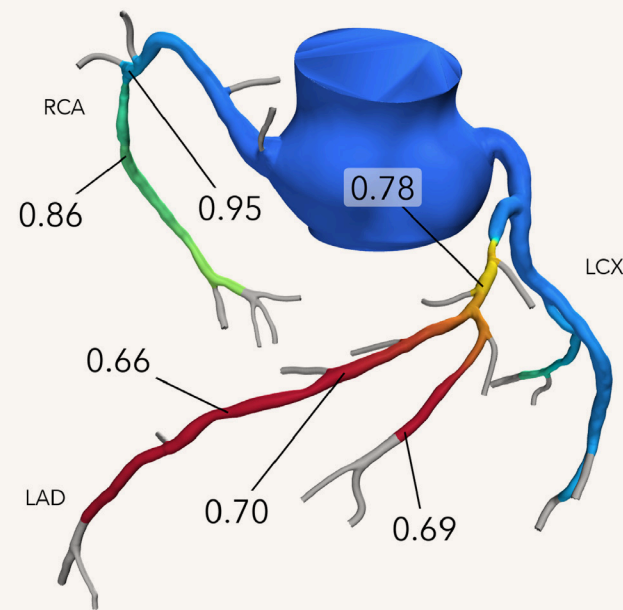
すでに撮影した冠動脈CT画像で解析を行うため、患者さんにとって、体に負担の掛かる追加検査をする必要がなく、体にやさしい新しい検査です。



冠動脈CT検査画像



FFR_{CT} 検査結果の例



検査結果

検査結果は色と数字で分かりやすく表示されます。病気の重症度を信号のように青→黄→赤と色で確認することができます。

医師がFFR_{CT}検査結果を確認して、症状や他の所見なども考慮して、治療方針を決定します。